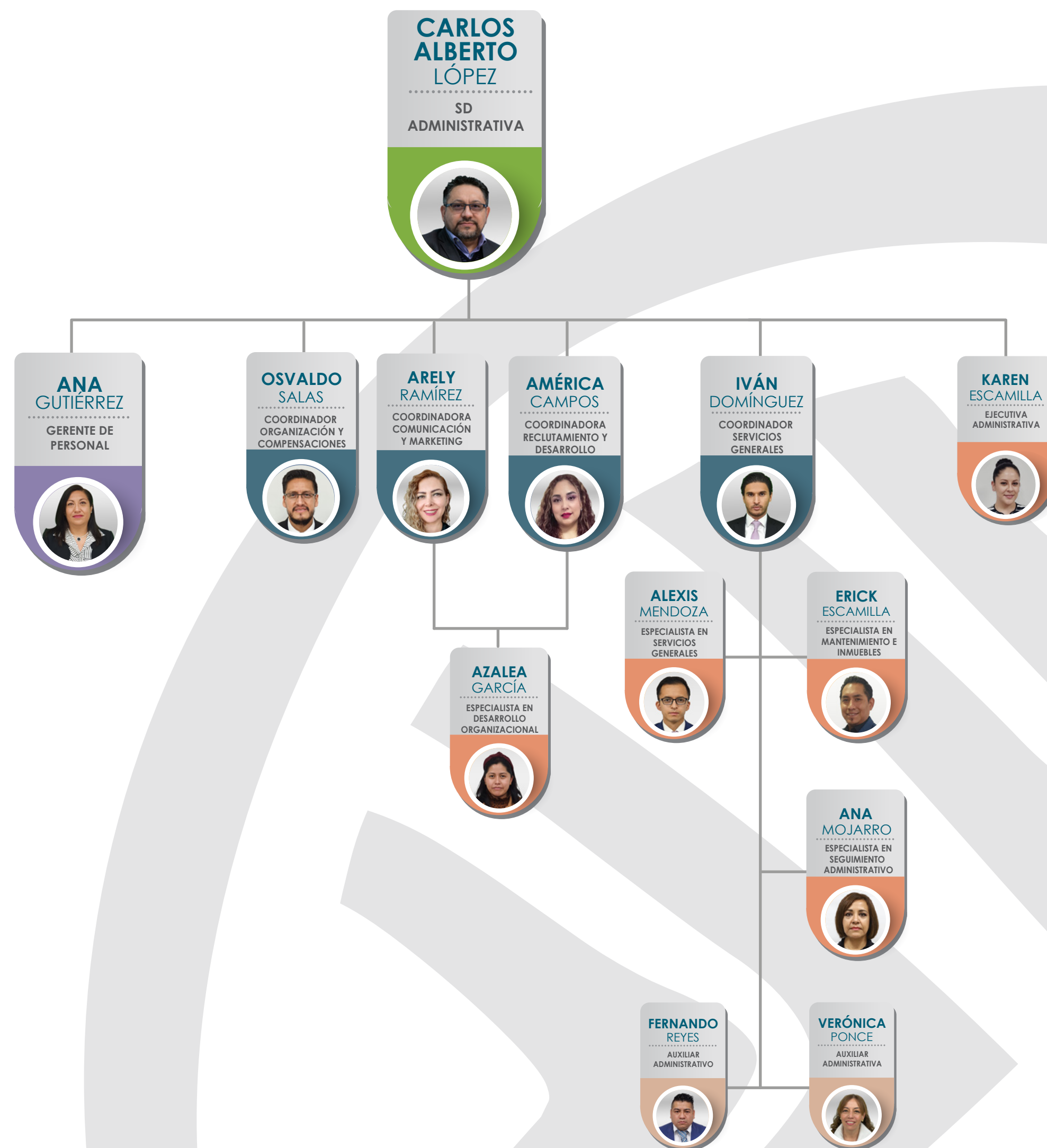


El presente organigrama muestra la estructura de Dorama, Institución de Garantías

SUBDIRECCIÓN ADMINISTRATIVA



NIVEL

- 1 DIRECCIÓN GENERAL
- 2 SUBDIRECCIÓN
- 3 GERENCIAS
- 4 JEFATURAS Y COORDINACIONES
- 5 EJEC. OPERACIONES, CUENTA, ABOGADOS CONTADORES, TÉCNICOS FIANZAS
- 6 AUXILIARES